

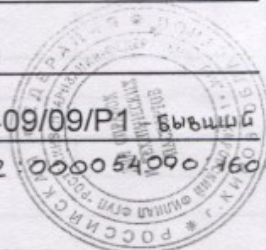
РОСНЕДВИЖИМОСТЬ
Российский центр инвентаризации
и учета объектов недвижимости
КИРОВСКИЙ ФИЛИАЛ ФГУП "РОСТЕХИНВЕНТАРИЗАЦИЯ"

Город (пос.) Киров

Район Октябрьский

Кад. № 43:40:000100:0069:5409/09/P1 бывший

Кад. № 43:40:000100:75:33:404:002 000054090-1604



Кировский филиал
ФГУП "Ростехинвентаризация-
Федеральное БТИ"

ТЕХНИЧЕСКИЙ ПАСПОРТ

на Склада сантехнического оборудования
здание

по адресу: Транспортный проезд № 12

Квартал №

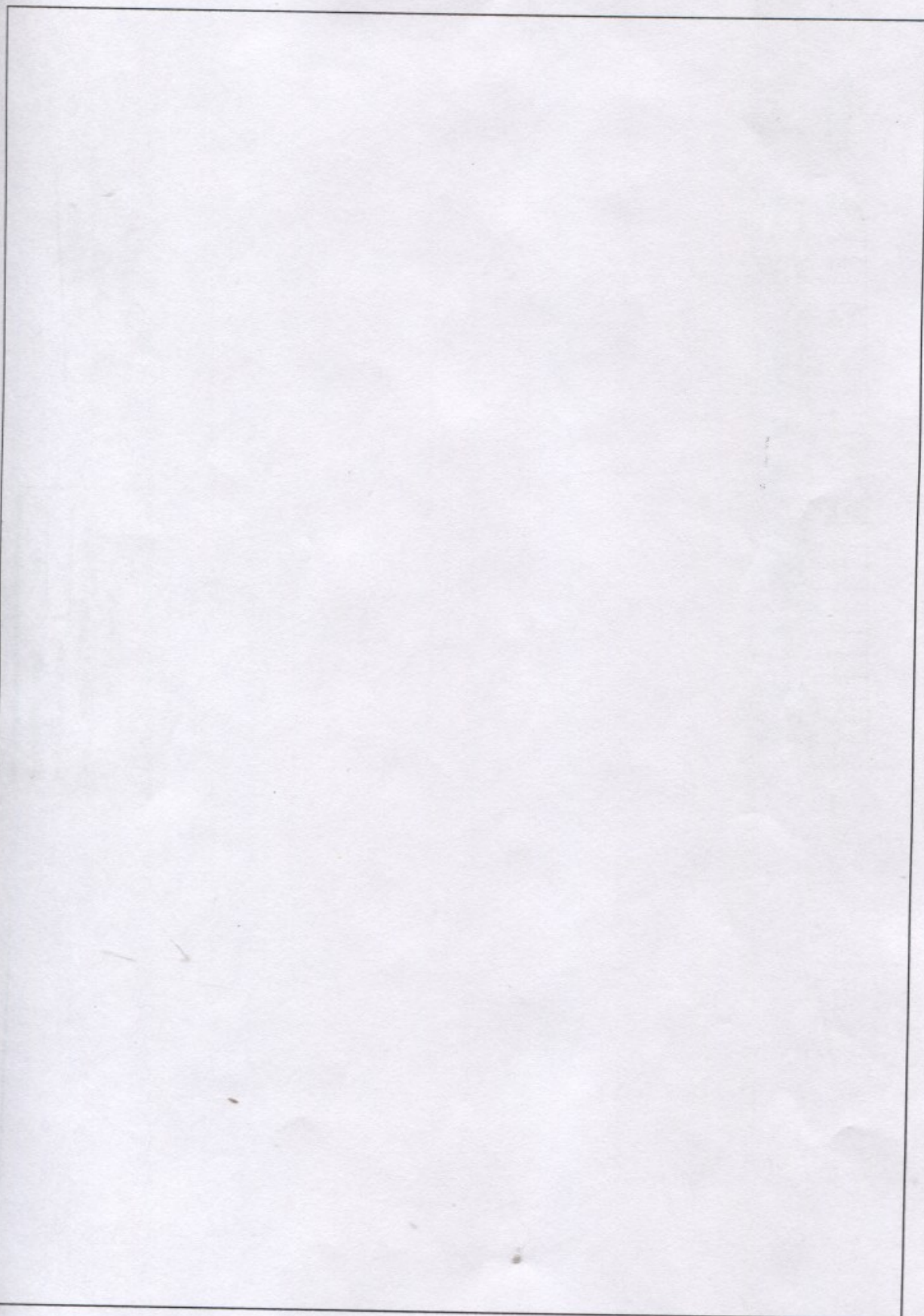
Инвентарный № 5409

(Реестровый № _____)

Учет запрещений и арестов

[illegible]

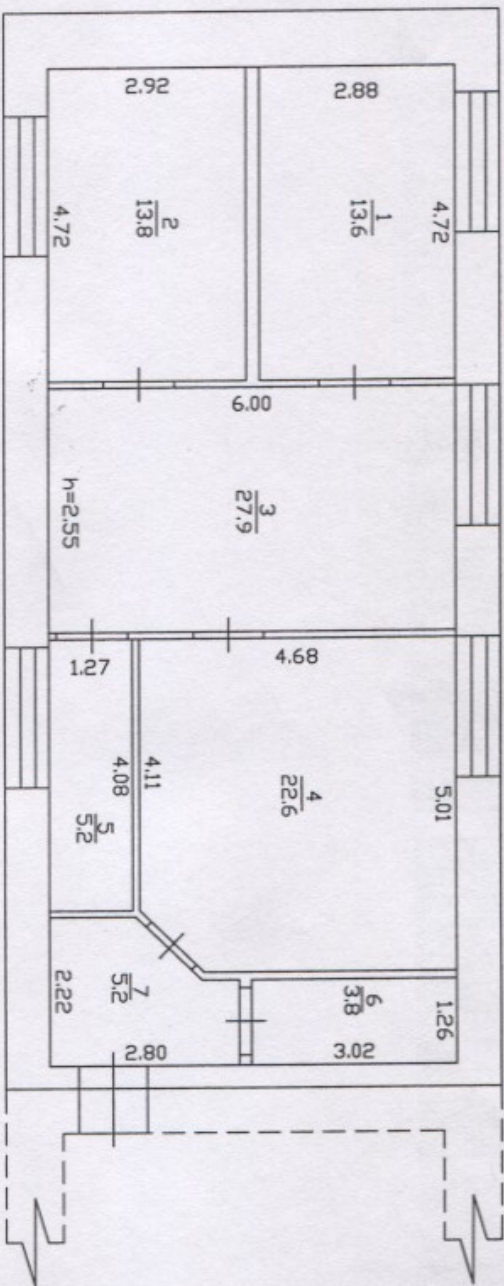
4. Поэтажный план дома
(Масштаб 1:100)



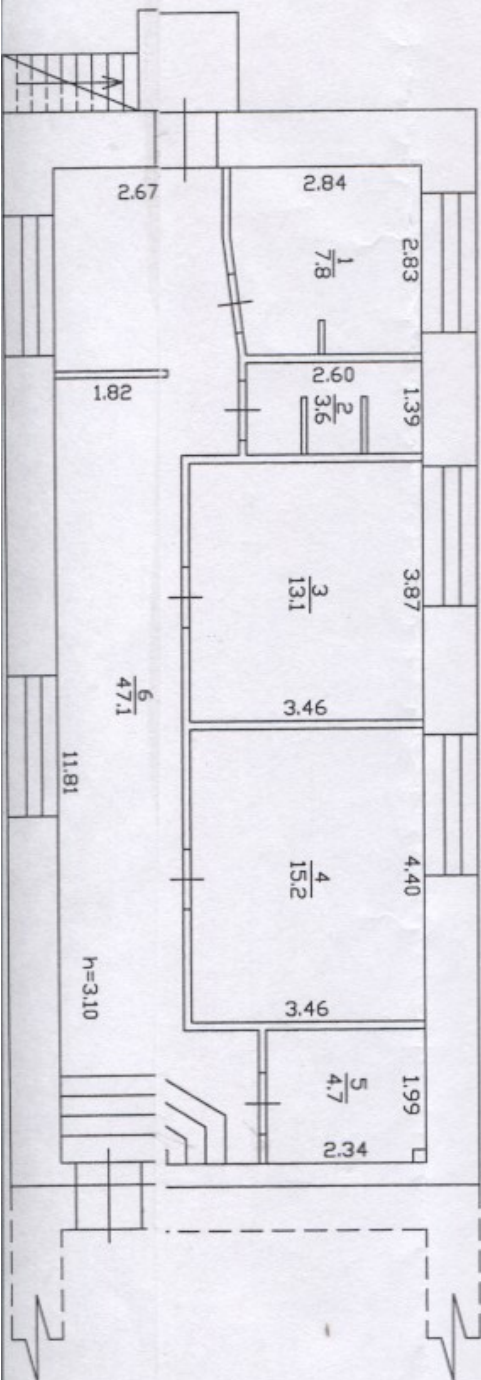
Инвентаризационный план
 На строение литер "Р1"
 по домовладению № 12
 по ул. проезд Транспортный
 Октябрьский
 г. Кирова

Кировский филиал
 ФГУП "Ростехинвентаризация"
 Федеральное БТИ

Антресольный этаж



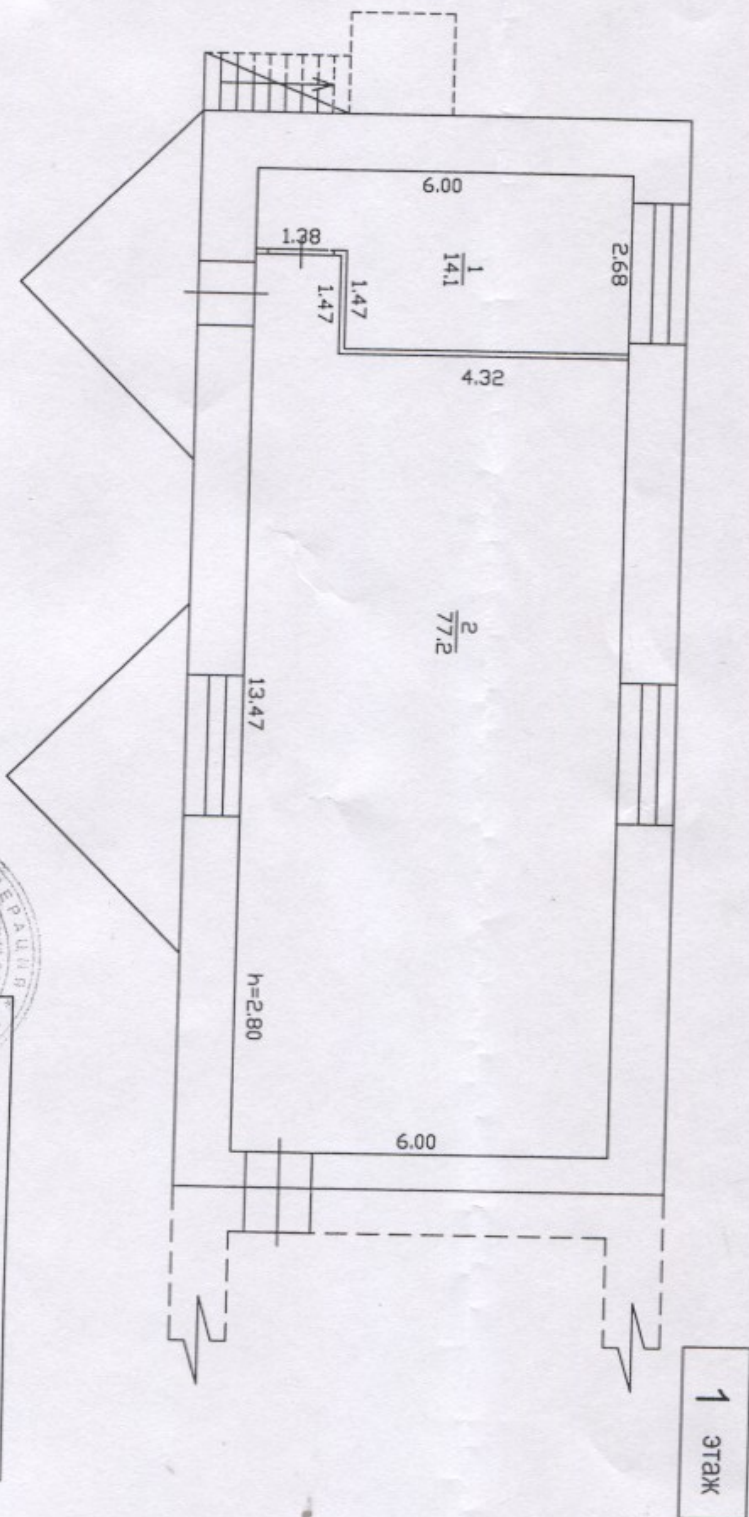
2 этаж



Масштаб 1:100



Кировский филиал ФГУП
"Ростехинвентаризация"
чертил Л.А.Кущенко
проверил Т.Б.Копысов
Дата " 29 " февраля 2008 г.



ЭКСПЛИКАЦИЯ

к поэтажному плану строения, расположенного в городе Кирове

по адресу:

Транспортный проезд, 12

Дата записей	Литера по плану	Этаж	№ помещения	№ комнаты	Назначение помещения	складская		Основная	Вспомог.	Общепол-лезная площадь	Высота помещения
						основная	вспомог.	основная	вспомог.		
29.02.08	Р1	1	1	1	касса	14,1				14,1	2,80
			2		склад	77,2				77,2	
					Итого по этажу	91,3				91,3	
		2	1		кабинет	7,8				7,8	3,10
			2		санузел		3,6			3,6	
			3		кабинет	13,1				13,1	
			4		кабинет	15,2				15,2	
			5		подсобная		4,7			4,7	
			6		коридор		47,1			47,1	
					Итого по этажу	36,1	55,4			91,5	
		А	1		склад	13,6				13,6	2,55
			2		склад	13,8				13,8	
			3		склад	27,2				27,2	
			4		склад	22,6				22,6	
			5		подсобная		5,2			5,2	
			6		туалет		3,8			3,8	
			7		коридор		5,2			5,2	
					Итого по этажу	77,2	14,2			91,4	
					Итого по помещению	204,6	69,6			274,2	

Кировский филиал
ФГУП "Ростехинвентаризация-
Федеральное БТИ"

Общие сведения			
Назначение	склад	Год постройки	2001г.
Использование	складское	Этажность	два и антресольный
Количество мест (мощность)			
а)			
б)			
в)			
г)			

[illegible][illegible]

P1

111

Литер

№ по порядку	Наименование конструктивных элементов	Описание элементов (Материал, конструкция или система, отделка и прочее)	Техническое состояние элементов (хорошее, удовлетворительное, деформации, осадки, трещины и прочее)	Удельные веса по таблице	Ценностные коэффициенты	Уд. Веса после применения ценностного коэффиц	Процент износа элемента	Процент износа к строению	Текущие изменения	
									г.	
									% износа	
									элемента	к строению
1	2	3	4	5	6	7	8	9	10	11
1	Фундамент									
2	Наружные и внутренние капитальные стены									
3	Перегородки									
4	Перекрытия									
	Чердачное									
	Междуэтажные									
5	Крыша									
6	Полы									
	1-го этажа									
	Последующих этажей									
7	Проемы									
	Окна									
	Двери									
8	Отделка									
	Внутренняя									
	Наружная									
9	Отопление									
	Кухонные очаги									
10	Разные работы (крыльца, лестницы и пр.)									
Итого:										
Процент износа, приведенный к 100 графа 9*100/графа 7										

12. Техническое описание служебных пристроек

12. Техническое описание служебных пристроек								
Наименование конструктивных элементов		удельный вес по таблице	ценностн. Коэффиц.	уд. вес после прим. Ц.к.		удельный вес по таблице	ценностн. Коэффиц.	уд. вес после прим. Ц.к.
Фундамент								
Стены								
Полы								
Крыша								
Перекрытия								
Окна								
Двери								
Вн. Отделка								
Разные работы								

Итого

[illegible]

Итого

Стоимость служебных построек

[illegible]

13. Ограждения и сооружения на участке

Литера	Наименование ограждений и сооружений	Материал и конструкция	Размер (в мм)		Площадь (кв. м)	№ таблицы	Стоимость по таблице	Восст ановительная стоимость (руб.)	% износа	Действительная стоимость (руб.)
			длина	ширина, высота						

14. Общая стоимость (в руб.)

в ценах какого года	Основные строения		Служебные постройки		Сооружения		Всего	
	восстано вительная	действит ельная	восстанов ительная	действите льная	восст ановительная	действитель ная	восстановитель ная	действительная
1969								

" 29 " февраля 2008 г.

Исполнил Куценко Л.А.

" " " г.

Проверил Койкова Т.Б.

" " " г.

Директор филиала Пышко Т.Д.

15. Отметка о последующих обследованиях

Дата обследования	" " " г.	" " " г.	" " " г.
Обследовал			
Проверил			
Директор филиала			